

ATZ

All Terrain Racing



TEAM 17

KINGPIN

ARCADE SPORTS BOWLING



Imagine your own professional 10 Pin Bowling League in the comfort of your own home... and no need to wear those embarrassing shoes!

KINGPIN Arcade Sports Bowling delivers realistic pin action and a wealth of user configurable functions to provide you with the pinnacle in bowling entertainment.

KINGPIN - All the bowling alley action you could ever imagine - Hot dogs not included!

Kingpin Features

- Upto 6 competitors, including CPU players of varying skill.
- Realistic sound-fx - enhanced on machines with extra RAM.
- Superb player graphics & animation.
- Build up performance stats on your configured players.
- Action replay of brilliant shots and much much more!

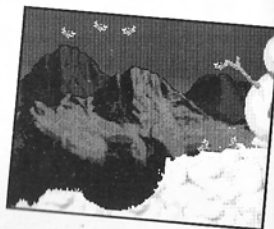


WORMS

The weird and wonderful world of Worms is not like any typical game. Worms is the most bizarre yet hugely playable game of 1995 and of that we are positive. Up to four platoons of Worms wage war against each other over a randomly generated landscape. Yes, it's worms with bazookas, homing missiles and shotguns. And they can punch, too. As well as build bridges. And there's much, much more which can't be squeezed into this space!

- Masses of weapons with which to arm your worms
- Sample your own speech to give your worms added personality!
- Outrageously violent, stunningly spectacular one to 16 player worm warfare

"Absolutely fabulous." CU Amiga



comin' at yer...

All Terrain Racing

Welcome to the world of arcade style racing, a world of slick, smooth action over six varied terrains and over 40 gruelling tracks. All Terrain Racing combines exciting, addictive and finely honed gameplay with state of the art Amiga programming to bring you a game of unmatched quality in its genre.

Featuring simultaneous two player Battle-Mode play and a well balanced one player arcade challenge, ATR leaves all other race pretenders way back on the starting grid.

Loading Instructions

To load ATR, turn off your Amiga and insert Disk One. Turn on your machine and the program will commence to load, after a while, the title screen will appear and you may choose the game options.

Gameplay

ATR sees players racing over many varied courses either in single player arcade mode against four other CPU drivers or simultaneous two player battle mode.

From the main menu, you can choose between ONE PLAYER, TWO PLAYER and MULTI-PLAYER BATTLE-LEAGUE games.

One Player Game

In single player mode, you are up against an ever increasingly impressive selection of CPU controlled drivers as you make your bid to gain sufficient placing to continue your game. You will be able to improve your car by winning races and the strategy used in deciding what and when to improve your vehicle is very important.

Also, during the race you can pickup temporary bonus items that last for either the duration of the race or for a short period of time.

Examples are ACCELERATION ICONS, IMPROVED BRAKING, DAMAGE REDUCTION SHIELDS, etc. You may also find cash pick-ups which add to the amount of improvement you can administer after the race is completed.

Each race takes place over six laps, bonuses are awarded for winning, lapping CPU opponents and gaining the record lap/race time.

Your first choice from the options must be which terrain to start from. Select from:

SPORTS TRACKS

Fast road circuits based near the coast, so expect water and sand to litter these courses! The new exclusive Team17 offices are in these parts so watch out for them! Fast by nature, sports tracks are the ultimate ride in a Formula car.

CANYON TRACKS

This twisting, turning rocky terrain features water pools and gravel tracks. Although fairly bumpy, the canyon tracks are best suited for a buggy or 4x4. This terrain features a number of bumps and quite a few tunnels.

FOREST TRACKS

This snow-capped Alpine location through dense forests provide a stern test on ice, snow and grass. Rookies are best keeping to a 4x4 vehicle on these courses as Formula cars and buggies will slide at higher speeds.

Whichever location you choose, you will play the other tracks in ascending order. It is impossible to play the latter three course types until these three have been negotiated.

Now you must select your vehicle from the following :

4x4 JEEP

Excellent for cross country and hardy terrains, this is a good bet. It's also a little bit cheaper than the other available vehicles and therefore leaves more room for improvement from the remains of your starting cash.

HYDRA BUGGY

This good all-round vehicle provides good to average performance on most courses and is a great vehicle to start with. It does cost more than the Jeep but should mean you can start at any location in a vehicle which will fare reasonably well..

FORMULA SPECIAL

This aerodynamic mean machine really cuts the mustard on road tracks but do be careful on other surfaces. It's quite costly so think hard about starting with this car... and, if you do select this car, try the sports scenario first!

After purchasing your vehicle, you can then improve it in the shop :

ENGINE

- Affects your top speed
- Available in multiple stages

GEARS

- Affects your acceleration rate
- Available in multiple stages

TYRES

- Affects your traction
- Available in multiple stages

SHELL

- Affects your armour quality
- Protects you from damage
- Available in multiple stages
- Degrades through heavy damage

Some special items may be available which offer single race improvements, examples are as follows:

POWER STEERING

Improves your turning circle for one race

TURBO CHARGER

Offers improved acceleration and speed

POWER ASSISTED BRAKING

Offers improved steering

After selecting any improvements to your vehicle, it's time to hit the circuit and enter the race.

Two Player Game

In this Battle Mode, two players race around the same circuit in a points based trial of wits and skill. When a player gets sufficiently ahead of the other, the trailing player is dragged toward the other player with the leader gaining a point.

Whoever completes the current lap first also gets a two point bonus. Missiles (if enabled, as they are optional) which make contact with another player also earn another point. The winner is the first player to cross the finish line with the required number of points which can be custom set.

Many options can be set to tailor the type of two player game you wish to participate in, all you need are lightning reflexes and a competitive friend to race head-to-head with!

The following menu can be changed to suit the style of play you require:

WORLD

SELECT FROM CANYON, SPORT, & FOREST
(The last two tracks are only available in one player mode)

MAP

Select from maps 1-7 from the current terrain, or select a random map each game from the current terrain.

CAR

SELECT FROM 4x4, BUGGY OR FORMULA CAR FOR THE RACES.

To make it fair, both players use the same vehicle and CPU controlled cars do not take part.

SPEED

SELECT SLOW, MEDIUM OR FAST PACED RACE.

WEAPONS

SELECT ON OR OFF

If weapons are ON, you will be able to collect missiles and homing missiles to fire at your enemy. A missile hit knocks your opponents car off course, damages it, and awards you a game point. Mines are also available and can be dropped in order to cause damage to cars (including your own!), these can be picked up like missiles.

CONES

SELECT OFF, SOME, LOW, MED, HIGH

You can control the amount of extra cones that will litter the track. Cones do not cause damage, they just hinder your progress and cause annoyance. They also regenerate after being hit.

RACES

SELECT 3, 5, 7 OR 9.

Select the number of races in a match.

POINTS

SELECT 10, 20 OR 30.

Select the number of points needed to win a battle.

START BATTLE

Begin two player game with current options.

Multi-Player Battle-League Game

This game offers the chance of three to six players taking part in their very own battle league. Games progress in much the same way as the two player battle game, but this time players take turns to play their respective matches.

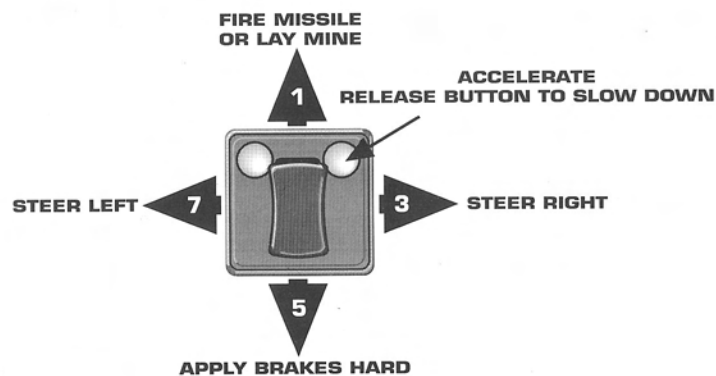
The league set-up screen has an option to CONTINUE A SAVED LEAGUE and input the number of players within the league as well as all the options as in the two player battle mode. These settings are saved along with any league data.

If a player wins a race, he gets two points. Total points within the race are added to the score. In the event of a tie in the league, the scores are compared.

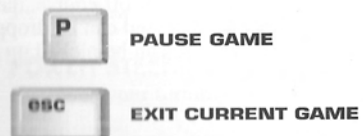
Controls

Amiga

ATR is controlled using joysticks, one in gameport 2 for Player One and one in gameport 1 for Player Two.



Additional Keyboard Controls



In-Race Bonus Pick-ups

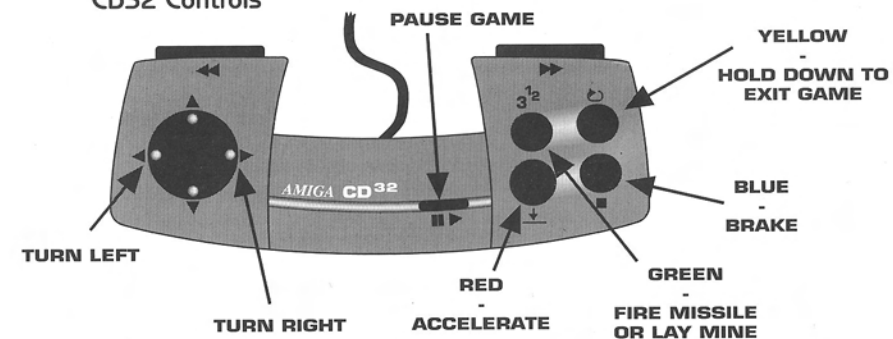
Collection of these pick-ups only affect the current race...

- G Increase GRIP
- A Increase ACCELERATION
- S Increase SPEED
- ★ Increase all three above !!!!
GOLD
- ↑ Instant ACCELERATION
- \$ \$250 to your pot
- 🛠 Repairs car damage

Pick-ups found in the two player battle mode only...

- ⊗ Magnet attracts players together
- M Missile
- H Homing Missile
- R Reverse Opponent's Control
- ★ Add Battle Point
BLUE
- B Mine

CD32 Controls



Screen Display

One Player Game

On a one player game, the screen shows the following information:

Top Left

MINS : SECS : 100's

Your current lap time - after a lap, it will be displayed for five seconds.

Bottom Right

POSITION 1-5

Displays race position.

LAP NUMBER

After a lap, displays lap number.

Bottom Left

SPEED

Displays current speed in red.

DAMAGE

Displays current damage in blue.

Two Player Game

On a two player game, the screen depicts the following information:

Top Left

PLAYER ONE BATTLE POINTS

Bottom Right

PLAYER TWO BATTLE POINTS

Hints & Tips

- On the starting grid, do not accelerate before the green light, otherwise you are penalised and held back slightly.
- Do not try and accelerate around corners; take your foot off the gas going into tight bends and accelerate out.
- Do not spend vital seconds chasing after a pick-up - concentrate on the race.
- In two player games, it's important to keep ahead. Save your missiles for when you need to get in front.
- Use your money wisely and power-up your car sensibly.

Credits

Program Code	Jamie Woodhouse
Art & Graphics	Danny Burke
Music & SFX	Allister Brimble
Producer	Martyn Brown
Playtesting	Craig Jones & Paul Field
Press Relations	Alan Bunker
Cover Art	Kevin Jenkins
Packaging Design	Paul Sharp

All Terrain Racing

Willkommen in der Welt des Arcade Rennstils - der Welt routinierter, problemloser Aktion in sechs verschiedenen Geländearten und mehr als 40 mörderischen Rennstrecken. All Terrain Racing (Querfeldeinrennen) verbindet spannendes, "suchtgefährdendes" und fein abgestimmtes Spiel nach dem neuesten Stand der Amiga Programmierungstechnik. Ein Computerspiel dieses Genres von unübertroffener Qualität.

Durch den leistungsstarken Wettkampfmodus für gleichzeitig zwei Spieler gegeneinander und den Arcade-Modus für einen Spieler mit ausgewogenem Anspruchsniveau verweist ATR alle anderen Rennsimulationen auf die hinteren Plätze im Startfeld.

Laden des Programms

Um ATR zu laden, schalten Sie zunächst Ihren Amiga aus und legen die erste Diskette (Diskette 1) in das Laufwerk ein. Schalten Sie dann Ihren Rechner ein - der Ladevorgang beginnt. Nach einiger Zeit wird der Titelschirm angezeigt, auf dem Sie dann die gewünschten Spielvarianten eingestellt werden können.

Spielvarianten

In der ATR-Simulation können Sie auf vielen unterschiedlichen Rennstrecken im Einzelspielermodus gegen 4 weitere Rennfahrer, die vom Rechner gesteuert werden, antreten, oder direkt ein Wettrennen simultan gegen einen Mitspieler austragen.

Im Hauptmenü haben Sie die Auswahl ONE PLAYER (Einzelspieler), TWO PLAYER (zwei Spieler) und MULTI-PLAYER BATTLE-LEAGUE (mehrere Spiele um die Meisterschaft).

Einzelspieler

In diesem Modus fahren Sie Ihr Rennen gegen eine Auswahl Rechner-gesteuerte Rennfahrer, wobei die Anforderungen an Sie zunehmend gesteigert werden. Ihr Ziel ist es, eine ausreichende Platzierung zu erreichen, um in der Wertung voranzukommen und das Rennen fortsetzen zu können. Durch Rennsiege können Sie die Technik Ihres Rennwagens verbessern. Die strategischen Entscheidungen, was wann verbessert wird ist hierbei von entscheidender Bedeutung.

Im Verlauf des Rennens können Sie Bonuspunkte sammeln, die dann entweder für kurze Zeit, oder für den gesamten Verlauf des Rennens wirksam sind.

Beispiele hierfür sind ACCELERATION ICONS (Beschleunigungs-Icons), IMPROVED BRAKING (Bremskraftverstärkung), DAMAGE REDUCTION SHIELDS (Schutzvorkehrungen gegen Schäden am Fahrzeug), usw. Sie können auch Geldpreise gewinnen, die Sie dann nach einem Rennen zur technischen Verbesserung Ihres Fahrzeuges verwenden können.

Jedes Rennen wird über 6 Runden ausgetragen. Bonuspunkte erhalten Sie für Sieg, Überrunden eines Rechner-gesteuerten Rennfahrers und für Zeitrekord einer Runde oder des gesamten Rennens.

Zunächst treffen Sie die Wahl für das Renngelände. Möglichkeiten sind folgende:

SPORTS TRACK

Schnelle Straßenrennstrecken in Küstennähe - Sie müssen also mit Wasser und Sand auf diesen schnellen Strecken rechnen! Auf diesen Rennstrecken befinden sich auch die exklusiven Team17 Streckenposten - nehmen Sie sich vor diesen in acht!

Auf Geschwindigkeit ausgelegt sind die Sports Tracks das absolute Maximum der Formelklasse.

CANYON TRACK

Diese Rennstrecke mit engen Kurven und Windungen auf felsigem Gelände führt durch Wasser und Kies. Da die Strecke recht holperig ist, ist sie bestens für einen Buggy oder ein Allradfahrzeug geeignet. Auf der Strecke sind einige Holperabschnitte und Tunnel.

FOREST (Waldstrecken)

In dieser schneebedeckten Alpenstrecke, vorbei an Holzhäusern und durch dichte Wälder wird Ihr fahrerisches Können auf Eis, Schnee und Gras auf äußerste getestet. Anfänger wählen hierfür am besten ein Allradfahrzeug, weil Formelrenner oder Buggies bei Höchstgeschwindigkeit leicht rutschen können.

Welches Gelände Sie auch wählen, Sie werden auch auf den anderen Strecken mit sich steigenden Anforderungen getestet. Die weiteren drei Rennstrecken können Sie erst befahren, wenn Sie auf den zuvor genannten erfolgreich abgeschnitten haben.

Danach müssen Sie aus der folgenden Auflistung Ihr Fahrzeug auswählen:

4x4 JEEP (Allradjeep)

Hervorragend geeignet für Querfeldeinstrecken und rauhes Gelände. Das Fahrzeug ist zudem recht billig, so daß für spätere Verbesserungen noch genügend Geld von Ihrem Startgeld übrig bleibt.

HYDRA BUGGY

Dieses gute Allroundfahrzeug bietet gute bis durchschnittliche Leistungen auf den meisten Rennstrecken. Ein gutes Fahrzeug für den Anfang. Es ist teurer als der Jeep, bietet aber eine gute Ausgangsbasis für alle Geländearten.

FORMULAR SPECIAL (Formelrenner Spezial)

Dieser aerodynamisch ausgewogene Renner trennt auf Straßenstrecken die Spreu vom Weizen, ist aber auf anderen Strecken mit Vorsicht zu fahren. Der Renner ist recht teuer, denken Sie daher sorgfältig darüber nach, ob Sie mit diesem Fahrzeug beginnen wollen... und wenn Sie sich für dieses Fahrzeug entscheiden, sollten Sie mit der schnellen Straßenstrecke beginnen!

Nachdem Sie Ihr Fahrzeug erworben haben, können Sie es in der Werkstatt aufrüsten:

ENGINE (Motor)

- Wirkt sich auf die Höchstgeschwindigkeit aus
- Verschiedene Leistungsstufen verfügbar

GEARS (Getriebe)

- Wirkt sich auf das Beschleunigungsvermögen aus
- Verschiedene Leistungsstufen verfügbar

TYRES (Reifen)

- Wirkt sich auf die Bodenhaftung aus
- Verschiedene Leistungsstufen verfügbar

SHELL (Fahrzeugzelle)

- Wirkt sich auf die Robustheit des Fahrzeuges aus
- Schutz vor Fahrzeugschäden
- Verschiedene Leistungsstufen verfügbar
- Die Robustheit wird durch schwere Schäden verringert

Einige besondere technische Ausrüstungen stehen zur Verfügung, die für einzelne Rennen Leistungssteigerungen bewirken. Es sind dies beispielsweise folgende:

POWER STEERING (Servolenkung)

Verbessert das Lenkverhalten und den Wendekreis während eines Rennens

TURBO CHARGER (Turbolader)

Bietet bessere Beschleunigung und Höchstgeschwindigkeit

POWER ASSISTED BRAKING (Bremskraftverstärker)

Bessere Bremswirkung und effektivere Lenkmanöver

Nachdem Sie Verbesserungen an Ihrem Fahrzeug vorgenommen haben, wird es nun Zeit, sich auf die Rennstrecke zu begeben und zur Sache zu gehen...

Zwei Spieler gegeneinander

In diesem Wettrennen Modus“ tragen zwei Spieler auf der gleichen Rennstrecke einen Wettkampf um Punkte aus, der alle Sinne und Geschicklichkeit auf die Probe stellt. Erzielt einer der Spieler einen ausreichenden Vorsprung, so wird das verfolgende Fahrzeug vom führenden angezogen und das führende Fahrzeug erhält einen Punkt zuerkannt.

Wer die laufende Runde gewinnt erhält ebenfalls zwei Bonuspunkte. Raketen, wenn als Option aktiviert, die das Fahrzeug des Gegenspielers treffen, führen ebenfalls zu einem Bonuspunkt. Gewinner des Rennens ist der Spieler, der als erster die Ziellinie mit der Anzahl der erforderlichen Punkte überfährt. Diese Punktzahl kann zuvor eingestellt werden.

Um ein maßgeschneidertes Rennen zweier Spieler gegeneinander durchzuführen, können vielfältige Optionen eingestellt werden. Im Rennen selbst brauchen Sie dann nur noch blitzschnelle Reaktion und einen Freund der gegen Sie antritt.

Mit den folgenden Menüpunkten können Anpassungen auf die Art des Rennens durchgeführt werden, die Sie gerne möchten:

WORLD (Welt/Gelände)

WÄHLEN SIE CANYON, SPORT UND FOREST

Die beiden letzteren sind nur im Einzelspielermodus verfügbar.

MAP (Rennstrecke)

Wählen Sie Landkarte 1 -7 aus dem zuvor gewählten Geländetyp, oder per Zufallsgenerator eine beliebige Rennstrecke des Geländetyps für jedes einzelne Rennen.

CAR (Fahrzeug)

Wählen Sie einen 4x4 Buggy oder einen Formelrenner für diese Rennen. Der Fairneß wegen treten beide Spieler im gleichen Fahrzeugtyp gegeneinander an. Die durch den Rechner gesteuerten Fahrzeuge nehmen an diesem Rennen nicht teil.

SPEED (Geschwindigkeit)

Wählen Sie SLOW (langsam), MEDIUM (mittlere Schnelligkeit) oder FAST (schnell) für das Rennen.

WEAPONS ON oder OFF (Waffen EIN oder AUS)

Wird diese Option auf EIN geschaltet, so können Sie Raketen und Zielfluggeschosse aufsammeln, die Sie dann auf das Fahrzeug des Gegenspielers abfeuern.

Trifft eine solche Rakete, wird das getroffene Fahrzeug aus der Bahn geworfen und beschädigt. Für den Treffer erhalten Sie einen Bonuspunkt. Minen können auch geworfen werden, um Fahrzeuge zu beschädigen - Ihr eigenes allerdings auch! Die Minen werden wie die Raketen eingesammelt.

CONES (Kegel)

OFF, SOME, LOW, MED, HIGH (AUS, EINIGE, NIEDRIGE, MITTLERE, HOHE)

Mit dieser Option legen Sie die Anzahl zusätzlicher Kegel auf der Rennstrecke fest. Die Kegel verursachen keine Schäden, sondern sind Hindernisse, die störend wirken. Werden sie angefahren und beschädigt, so regenerieren sie sich.

RACES (Rennen)

3, 5, 7 ODER 9

Wählen Sie die Anzahl der Einzelrennen eines Wettrennens.

POINTS (Punkte)

10, 20 ODER 30

Legen Sie die erforderliche Punktzahl fest, mit denen ein Rennen gewonnen wird.

START BATTLE (Wettrennen beginnen)

Beginnen Sie das Wettrennen.

Mehrere Spieler - Meisterschaft

In diesem Spielmodus können 3 - 6 Spieler Meisterschaftsrennen gegeneinander austragen. Die Einstellungen erfolgen wie für den Wettkampfmodus zweier Spieler gegeneinander. Die einzelnen Mitspieler fahren lediglich nacheinander um die Punkte.

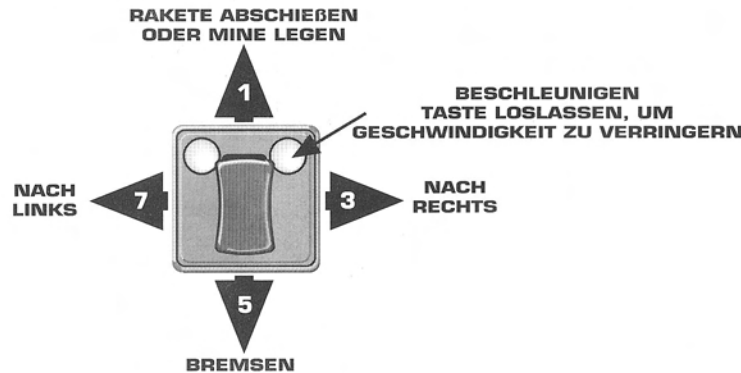
In diesem Modus steht im Menü eine weitere Option zur Verfügung CONTINUE A SAVED LEAGUE (ein zuvor abgespeichertes Meisterschaftsrennen fortsetzen) und die Eingabemöglichkeit der Anzahl der Spieler (3 - 6). Ansonsten gelten die selben Optionen wie für den Wettkampfmodus zweier Spieler gegeneinander. Diese Einstellungen werden mit allen anderen Daten der Meisterschaft gespeichert.

Gewinnt ein Spieler ein Rennen, so erhält er 2 Punkte. Die gewonnenen Punkte der Einzelrennen werden zu einer Gesamtwertung aufaddiert. Kommt es zu einem Gleichstand, so werden die Einzelwertungen verglichen.

Steuerung

Amiga

Die Steuerung erfolgt über Joystick - für Spieler 1 in Port 2 und für Spieler 2 in Port 1.



P SPIELPAUSE

esc SPIEL BEENDEN

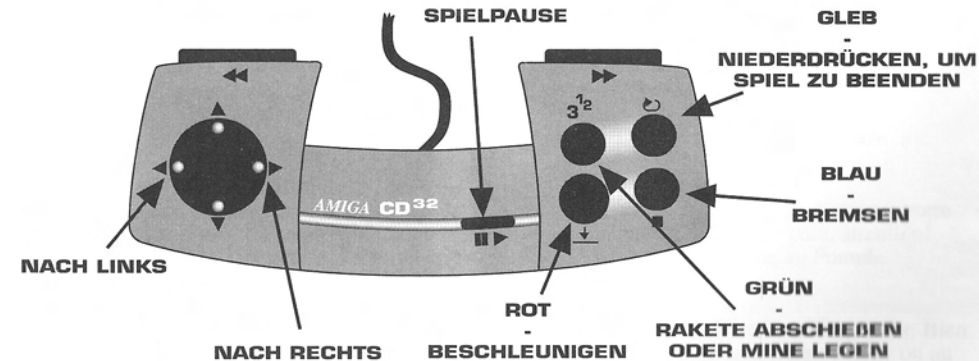
Bonuspunkte während eines Rennens

Eingesammelte Bonuspunkte wirken nur für das laufende Rennen

- | | |
|---|---|
| G Steigert Bodenhaftung | ↑ Sofortige Beschleunigung |
| A Verbessert Beschleunigung | \$ \$250, — für den Renntopf |
| S Erhöht Höchstgeschwindigkeit | 🛡️ Repariert Schäden am Fahrzeug |
| ★ Verbessert die drei zuvor genannten Eigenschaften gleichzeitig | |

Bonuspunkte, die nur im Wettkampf Modus zweier Spieler gegeneinander gesammelt werden können

- | | |
|---|---|
| ⊗ Magnet - Zwei Spieler werden gegenseitig angezogen | M Rakete |
| H Zielfluggeschöß | R Gegnerische Steuerung umkehren (spiegelverkehrt) |
| ★ Wettkampfpunkt hinzufügen | B Mine/Bombe |



Anzeige auf dem Bildschirm

Einzelspieler Modus

In diesem Modus werden folgende Informationen angezeigt:

Oben links:

MIN:SEK:100'SEK

Die aktuelle Rundenzeit wird nach Ende der Runde 5 Sekunden lang angezeigt.

Unten rechts:

RANGFOLGE 1-5

Rangfolge im Rennen wird angezeigt

RUNDENZAHL

Nach jeder Runde wird die Rundenzahl angezeigt

Unten links:

GESCHWINDIGKEIT

Die gegenwärtig gefahrene Geschwindigkeit wird in roten Ziffern angezeigt

FAHRZEUGSCHÄDEN

Aktuelle Fahrzeugschäden werden in blauer Farbe angezeigt

Wettkampf Modus zweier Spieler gegeneinander

In diesem Modus werden die folgenden Informationen angezeigt:

Oben links:

Spieler 1 Wettkampfpunkte

Unten rechts:

Spieler 2 Wettkampfpunkte

Hinweise und Tips

- Wenn Sie sich auf dem Startfeld befinden, beschleunigen Sie nicht bevor die Ampel auf Grün schaltet, Sie erhalten sonst Strafpunkte und werden etwas zurückgehalten.
- Beschleunigen Sie nicht in Kurven. Gehen Sie am Anfang einer Kurve vom Gas und beschleunigen Sie aus der Kurve heraus.
- Vergeuden Sie keine Zeit, um Bonuspunkte zu sammeln. Konzentrieren Sie sich auf das Wesentliche.
- Im Wettkampf Modus zweier Spieler gegeneinander ist es wichtig, die Führung zu erzielen, wenn dies möglich ist. Sparen Sie sich Ihre Raketen für den Fall auf, wenn Sie in Führung gelangen wollen.
- Setzen Sie Ihr Geld vernünftig zur technischen Verbesserung Ihres Fahrzeuges ein.

All Terrain Racing

Bienvenue dans le monde de la course de grand style Arcade... celui de l'action subtile et confortable sur six terrains d'une grande variété et plus de 40 pistes à la limite de l'impraticable. La Course Tout Terrain (ATR-All Terrain Racing) associe le divertissement, fascinant, bien rodé qui va faire de vous un accro., à la programmation d'avant-garde Amiga pour vous offrir un jeu d'une qualité sans égale dans sa catégorie.

Avec son mode duel à deux joueurs et le défi pour galerie parfaitement équilibré pour joueur seul, ATR laisse tous les autres prétendants plantés là, sur la grille de départ.

Consignes d'installation

Pour charger A T R, arrêtez votre Amiga et introduisez la disquette Un. Remettez votre machine en marche... le chargement du programme démarre. Quelques temps plus tard, l'écran-titre apparaîtra, vous pouvez alors sélectionner les options du jeu.

Le jeu

Dans A T R, les joueurs s'affrontent à la course sur divers parcours, soit en mode galerie à un joueur contre quatre autres pilotes de l'unité centrale (UC), soit en mode bataille avec deux joueurs en simultané.

A partir du menu principal, vous avez le choix entre UN JOUEUR, DEUX JOUEURS et CHAMPIONNAT MULTI-JOUEUR.

Mode Un joueur

Si vous jouez seul, vous allez être confronté à une galerie de plus en plus impressionnante de pilotes sous contrôle de l'UC, en fonction de vos enchères qui vont vous permettre de bien vous placer pour poursuivre le jeu. Si vous gagnez des courses, vous avez la possibilité d'apporter des améliorations à votre voiture. Votre stratégie à l'égard de ce que vous changez et de votre calendrier des changements est de la plus haute importance.

Pendant la course, vous pouvez récupérer des bonus provisoires qui durent toute la course ou pendant un bref délai.

Vous allez, par exemple, trouver des ICONES D'ACCELERATION, un FREINAGE AMELIORE, des ECRANS DE REDUCTION DES DEGATS, etc. En route, vous allez aussi rencontrer des distributions d'espèces qui viendront compléter les améliorations que vous pourrez apporter à votre véhicule après la fin de la course.

Chaque course se joue sur 6 tours et les bonus sont accordés pour les victoires, le dépassement des adversaires de l'unité centrale et chaque fois que le record de la course/au tour est battu.

Vous allez commencer par sélectionner votre terrain. Vous avez le choix entre :

PISTE SPORTIVE

Des circuits rapides, près du littoral. Vous allez trouver du sable et de l'eau sur votre chemin ! Les nouveaux bureaux exclusifs de Team17 sont dans ce coin, attention! Rapides par nature, les pistes sportives vous offre la course ultime en Fomule.

PISTE CANYON

Sinueux, tortueux, rocheux, ce terrain vous réserve aussi des mares et du gravier. Bien que relativement cahoteuse, la piste du Canyon est la mieux adaptée au Buggy ou au 4X4. Vous allez y rencontrer bon nombre de bosses et de tunnels.



FORET

Un site alpin enneigé, avec chalets de bois, pour tester sans complaisance vos capacités sur glace, neige et herbe. Les bleus feraient bien de s'en tenir au 4x4 parce qu'à grande vitesse, il va y avoir de la glissade dans les Formules et les buggies.

Où que vous choisissiez d'aller, vous allez jouer les pistes en ordre croissant. Impossible d'aller sur les trois derniers types de parcours tant que vous n'avez pas négocié les trois premiers.

Maintenant, à vous de choisir votre véhicule.

JEEP 4X4

Excellent pour le fond et les terrains difficiles. C'est un bon choix. C'est aussi un peu moins cher et ça vous laisse la possibilité d'apporter des améliorations avec ce qui vous restera de votre budget de départ en liquide.

HYDRA BUGGY

C'est un bon véhicule polyvalent qui donne des performances satisfaisantes sur la plupart des parcours et c'est un véhicule génial pour démarrer. Il coûte effectivement plus cher que la Jeep mais il devrait vous permettre de démarrer assez bien sur n'importe quel site.

SPECIAL FORMULE

Une méchante machine aérodynamique qui va vous défriser sur piste mais attention, prudence sur les autres surfaces. Elle coûte plutôt cher alors réfléchissez avant de démarrer sur cette voiture et si vous y tenez, choisissez le scénario Sport pour commencer!

Après avoir acheté votre véhicule, vous pouvez passer à l'atelier pour l'améliorer :

MOTEUR

- Intervient sur votre vitesse maxium
- Disponible en plusieurs étapes

VITESSES

- Intervient sur le temps de montée en vitesse
- Disponible en plusieurs étapes

PNEUMATIQUES

- Intervient sur votre tenue de route
- Disponible en plusieurs étapes

COQUE

- Intervient sur la qualité de votre blindage
- Assure la protection contre les dommages
- Disponible en plusieurs étapes
- Détérioration en cas de dommages graves

Certains éléments spéciaux peuvent être mis à votre disposition pour des améliorations sur une seule course, par exemple :

DIRECTION ASSISTEE

Améliore votre rayon de braquage pendant une course

TURBO

Pour une meilleure accélération et une plus grande vitesse

FREINAGE ABS

Pour mieux contrôler la direction

Vous avez choisi les améliorations que vous vouliez sur votre véhicule, il est temps de prendre la route et de rentrer vraiment dans la course...

Mode à deux joueurs

En "mode Combat", deux joueurs courent sur le même circuit pour une épreuve à points pour tester vos compétences et votre vivacité d'esprit. Quand un des joueurs a pris suffisamment d'avance sur son concurrent, ce dernier est ramené vers l'autre joueur qui marque un point. Celui qui termine la boucle en cours gagne un bonus de deux points. Les missiles (ils sont en option, alors ça ne s'applique que s'ils ont été validés) qui touchent un autre joueur ramènent aussi un point. Le gagnant est celui qui passe la ligne d'arrivée avec le nombre voulu de points (à déterminer vous-même).

Beaucoup d'options sont personnalisables pour que vous puissiez vous mitonner un jeu à deux participants comme vous l'aimez... Tous ce dont vous avez besoin, ce sont des réflexes rapides comme l'éclair et un ami pour courir contre vous!

Le menu suivant peut être modifié en fonction du type de jeu qui vous convient.

MONDE

Choisissez entre CANYON, SPORT, & FORET
(Les deux derniers ne sont disponibles qu'en mode à un joueur)

CARTE

Choisissez l'une des 7 cartes sur le terrain présent ou choisissez une carte au hasard pour chaque course à partir du terrain présent.

VOITURE

CHOISISSEZ LE 4X4, LE BUGGY OU LA FORMULE POUR LES COURSES.
Pour être équitable, les deux joueurs utilisent le même véhicule et les voitures commandées par l'UC ne participent pas.

VITESSE

VOUS AVEZ LE CHOIX ENTRE LENTE, MOYENNE ET RAPIDE.

ARMES

ACTIVEES ou INACTIVEES

Si les armes sont activées, vous allez pouvoir ramasser des Missiles et les missiles à Tête chercheuse pour pouvoir tirer sur vos concurrents. Si vous touchez votre adversaire, sa voiture sort de la course, est endommagée et vous gagnez un point. Il existe également des mines. Vous pourrez les lâcher pour endommager les véhicules (le vôtre compris !). Ils se ramassent comme les missiles.

CONES DE SIGNALISATION

SANS, QUELQUES UNS, PEU, MOYEN, BEAUCOUP

Vous maîtrisez le nombre de cônes supplémentaires qui encombrant la voie. Les cônes ne provoquent pas de dégâts, ils gênent simplement votre progression et provoquent des désagréments.

En outre, ils se régénèrent quand ils ont été touchés.

COURSES

3, 5, 7 ou 9

Choisissez le nombre de courses dans la partie.

POINTS

10, 20 ou 30

Choisissez le nombre de points requis pour gagner une bataille.

Demarrer Le Combat

Commencer le jeu à 2 joueurs avec les options en vigueur.

Jeu multi-joueurs et catégories

Avec ce jeu, 3 à 6 joueurs s'affrontent dans leur propre catégorie. Les règles sont similaires à celle du mode à 2 joueurs, à l'exception du fait qu'il faut attendre son tour pour jouer.

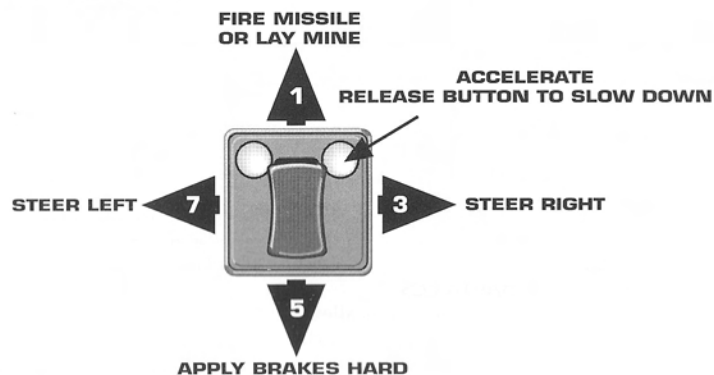
L'écran de configuration du championnat propose l'option POURSUIVRE UN CHAMPIONNAT SAUVEGARDE. Vous spécifiez le nombre de joueurs dans la catégorie (3 à 6) ainsi que les options, comme lorsqu'il n'y a que 2 joueurs. Toutes ces valeurs sont sauvegardées avec les autres informations sur le championnat correspondant.

Pour chaque course gagnée, le joueur reçoit 2 points. Le nombre total de points obtenus pendant la course est additionné au score. En cas d'égalité dans le championnat, il y a comparaison des scores.

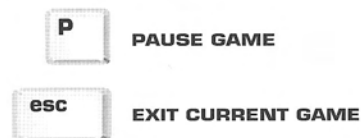
Commandes

Amiga

Les commandes se font au joystick, un sur le port 2 pour le Joueur Un et un sur le port 1 pour le Joueur Deux.



Commandes supplémentaires au clavier

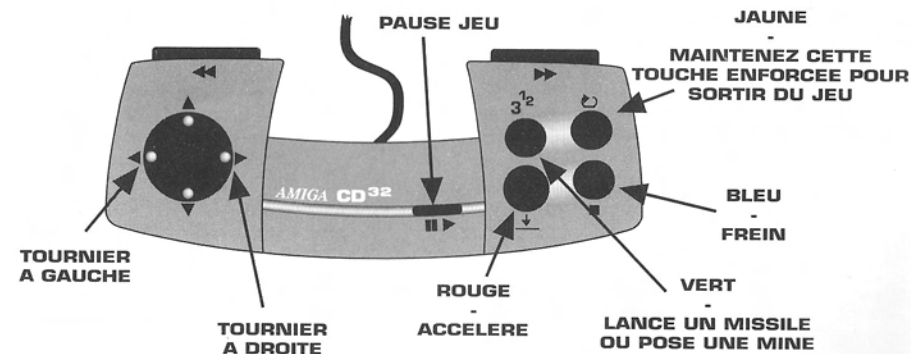


- G** Accro"t la TENUE DE ROUTE
- A** Accro"t l'ACCELERATION
- S** Accro"t la VITESSE
- OR*** Accro"t les trois paramètres ci-dessus !
- ↑** ACCELERATION instantannée
- \$** 250 dollars dans votre coupe
- ♥** Réparation des dommages du véhicule

Éléments à ramasser en mode 2 joueurs

- ⊗** Aimant. Il attire les joueurs l'un contre l'autre
- M** Missile
- H** Missile à tête chercheuse
- R** Inversion des commandes des adversaires
- ★ BLEU*** Ajoute un point
- B** Mine - bombe

Commandes CD32



Ecran

Mode à Un Joueur

S'il n'y a qu'un joueur, l'écran affiche les informations suivantes :

En haut à gauche :

MIN:SEC:100ÈMES

Votre temps au tour ; à la fin d'une boucle, il reste affiché pendant 5 secondes.

En bas à droite:

POSITION 1 À 5

Affiche la position dans la course

NUMERO DE TOUR

Après un tour, affiche le numéro du tour

En bas à gauche :

VITESSE

Affiche la vitesse actuelle en Rouge

DOMMAGES

Affiche les dommages actuels en Bleu

Mode Deux Joueurs

S'il y a deux joueurs, l'écran donne les informations suivantes :

En haut à gauche :

Joueur 1 Combat Points

En bas à droite :

Joueur 2 Combat Points

Quelques astuces

- Sur la grille de départ, n'accélérez pas avant le feu vert, vous seriez pénalisé et légèrement retenu
- N'essayez pas d'accélérer dans les virages, levez le pied en entrant dans les virages serrés et accélérez en sortant.
- Ne gaspillez pas des secondes cruciales à essayer de ramasser quelque chose, concentrez vous sur la question principale.
- En mode Deux Joueurs, il est important, dans la mesure du possible, de rester en tête. Conservez vos missiles pour quand vous aurez besoin pour dépasser votre adversaire.
- Dépensez votre argent avec sagesse et accroissez la puissance de votre voiture avec intelligence.

All Terrain Racing

Benvenuto nel mondo delle competizioni stile arcade, un mondo per gente sveglia su sei diversi tipi di terreni e 40 snervanti tracciati. All Terrain Racing è un misto tra un gioco eccitante dal quale non ci si può staccare e la sofisticatissima programmazione Amiga. Il risultato è un gioco di qualità incomparabile nel suo genere.

Con la sua possibilità di battaglia a due giocatori e l'ottimamente equilibrata sfida ad un giocatore, ATR lascia tutte le mezze calzette inchiodate alla griglia di partenza.

Istruzioni per il caricamento

Per caricare ATR devi spegnere l'Amiga e inserire il disco uno. Accendi il computer, dopo un po' appare lo schermo con il titolo dove potrai scegliere tra le varie opzioni.

Gioco

ATR è una competizione automobilistica su diverse piste. Puoi cimentarti in una gara solo contro quattro altri piloti guidati dal computer oppure contro un compagno nella modalità a due giocatori.

Dal menu principale puoi scegliere tra UN GIOCATORE (ONE PLAYER), DUE GIOCATORI (TWO PLAYER) e CAMPIONATO A PIÙ GIOCATORI (MULTI-PLAYER BATTLE-LEAGUE);

Modalità ad un giocatore

In questa modalità ti dovrai cimentare contro una sempre più emozionante selezione di piloti guidati dal computer mentre cerchi di guadagnarti un piazzamento sufficiente per continuare il gioco. Potrai migliorare la tua macchina grazie alle vittorie nella gara ma la cosa molto importante è la strategia da adottare sulla scelta di quando e cosa migliorare.

Inoltre durante la corsa puoi raccogliere diversi bonus temporanei con effetto di breve durata o della durata della gara.

Esempi sono le ICONE D'ACCELERAZIONE, FRENATURA MIGLIORATA, SCHERMI DI RIDUZIONE DEI DANNI ecc. È anche possibile raccogliere del denaro che andrà ad aumentare il capitale da amministrare a fine gara per le migliorie da apportare alla tua macchina.

Ogni gara consta di 6 giri e i bonus vengono assegnati in caso di vittoria, di doppiaggio dei piloti comandati dal computer e se si è stabilito il giro più veloce.

La prima cosa da scegliere è il terreno di partenza ; Scegli tra :

TRACCIATO SPORTIVO (SPORTS TRACK)

Circuiti veloci vicino alla costa, c'è da aspettarsi che l'acqua e la sabbia imbrattino questi veloci tracciati! I nuovi esclusivi uffici del Team17 sono da queste parti, sta bene attento! Veloci per natura, i TRACCIATI SPORTIVI sono il massimo per le auto Formula

TRACCIATO CANYON (CANYON TRACK)

Questo tracciato contorto, pieno di curve e roccioso presenta un terreno ghiaioso e cosparso di pozze d'acqua. Il TRACCIATO CANYON è abbastanza accidentato e perfettamente adatto per un buggy o una 4 x 4. Il terreno presenta numerosi dossi e un po' di tunnel.

FORESTA (FOREST)

Questa località alpina incappucciata di neve che si snoda attraverso capanne di tronchi d'albero fornisce un severo test su ghiaccio, neve ed erba. I principianti è meglio che affrontino queste piste con una 4 x 4 piuttosto che una Formula od un buggy che a velocità elevata cominciano decisamente a scivolare.

Qualsiasi posto tu scelga, dovrai poi affrontare anche gli altri tracciati in ordine ascendente. Non è possibile correre sugli ultimi tre tipi di piste fino a che non si superano questi tre.

Ora il momento di scegliere la tua vettura :

4 X 4 JEEP

Eccellente per i fuori pista e i terreni difficili, è una scelta sicura. È anche un po' più economica delle altre e quindi ti restano un po' di soldi per apportare delle migliorie.

HYDRA BUGGY

Questo veicolo completo fornisce le caratteristiche per una prestazione media sulla maggior parte delle piste ed è un ottimo veicolo con cui cominciare. Costa di più della jeep ma potrai partire piuttosto bene da una qualsiasi delle piste.

FORMULA SPECIAL

Questa vettura aerodinamica è veramente un proiettile sui tracciati stradali, ma sta molto attento sulle altre superfici. È piuttosto cara quindi pensaci bene prima di cominciare con questa ... e in ogni caso se proprio la vuoi, inizia con gli SPORTS TRACK!

Dopo aver acquistato la macchina puoi scegliere quali migliorie apportare :

MOTORE (ENGINE)

- Ha effetto sulla velocità massima
- Disponibile a più stadi

CAMBIO (GEARS)

- Ha effetto sull'accelerazione
- Disponibile a più stadi

GOMME (TYRES)

- Incide sull'aderenza al terreno
- Disponibile a più stadi

PROTEZIONE (SHELL)

- Influisce sulla qualità della corazzatura
- Protegge dai danni
- Disponibile a più stadi
- Si degrada con ripetuti incidenti

Sono disponibili alcuni articoli speciali che offrono migliorie per una singola gara; ecco alcuni esempi :

SERVOSTERZO (POWER STEERING)

Aumenta il diametro minimo di sterzata per una gara

SOVRALIMENTAZIONE (TURBO CHARGER)

Offre migliori caratteristiche di accelerazione e velocità

SERVOFRENO (POWER ASSISTED BRAKING)

Offre migliori caratteristiche di sterzata.

Dopo avere scelto le migliori per la tua vettura è tempo di mordere il circuito e affrontare la gara...

Modalità a due giocatori

In questa battaglia si affrontano due giocatori impegnati nello stesso circuito in una prova a punti di intelligenza e bravura. Quando uno dei due giocatori guadagna un vantaggio sufficiente rispetto all'altro, quest'ultimo viene trascinato verso il leader della corsa facendogli guadagnare un punto.

Chi completa il giro in testa guadagna due punti di bonus. I missili (se abilitati visto che sono opzionali) che colpiscono l'avversario fanno guadagnare un altro punto. Vince chi per primo taglia il traguardo dopo aver collezionato il numero di punti richiesti (a scelta dei giocatori).

Possono essere impostate diverse opzioni per adattare il tipo desiderato di modalità a due giocatori, quindi tutto ciò di cui hai bisogno sono riflessi rapidi e un valido amico con cui confrontarti testa a testa !

Il seguente menu può essere modificato per adattarsi allo stile di gioco che richiedi ;

MONDO (WORLD)

SCEGLI TRA CANYON, SPORT E FORESTA (FOREST)

(Gli ultimi due tracciati sono disponibili solamente in modalità ad un giocatore)

MAPPA (MAP)

Scegli tra le mappe da 1 a 7 nell'attuale terreno, oppure seleziona una mappa casuale ad ogni partita dall'attuale terreno.

AUTO (CAR)

SCEGLI TRA 4 X 4, BUGGY O FORMULA.

Affinché la battaglia sia leale, entrambi i giocatori usano la stessa vettura e i piloti controllati dal computer non prendono parte alla gara.

VELOCITÀ (SPEED)

Scegli tra una gara ad andatura SLOW (lenta), MEDIUM (media) o FAST (veloce).

ARMI (WEAPONS)

ON OPPURE OFF

Se questa opzione è su ON, potrai raccogliere missili e missili radioguidati per sparare al tuo avversario. Se lo colpisci guadagni un punto oltre a spedirlo fuori pista e a procurargli dei danni. Sono anche disponibile delle mine che possono essere lasciate cadere lungo il percorso per causare dei danni alle auto (ovviamente anche alla tua !). Le mine le raccogli come fai per i missili.

CONI (CONES)

OFF, SOME (ALCUNI), LOW (POCHI), MED (MEDIO), HIGH (TANTI)

Puoi controllare la quantità di coni supplementari che ingombrano la strada. I coni non causano danni ma intralciano la corsa e sono una terribile seccatura.

Si rigenerano dopo essere stati colpiti.

GARE (RACES)

3, 5, 7 o 9.

Scegli il numero di gare in una partita.

PUNTI (POINTS)

10, 20 o 30.

Scegli il numero di punti necessari per vincere la battaglia.

INIZIO DELLA BATTAGLIA (START BATTLE)

Inizia il gioco a due giocatori con le opzioni correnti.

Modalità Campionato a più giocatori

Questa modalità offre la possibilità di gioco da 3 a 6 giocatori in un vero e proprio campionato di battaglie. Il gioco procede come nella modalità a due giocatori, ad ogni incontro al quale prenderanno parte due giocatori a turno.

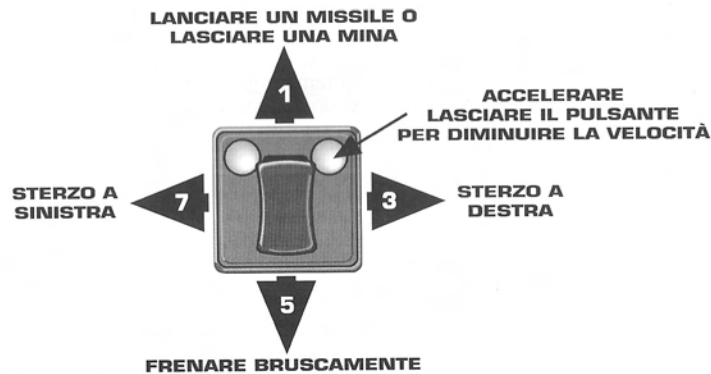
Lo schermo d'impostazione della modalità campionato presenta l'opzione CONTINUA IL CAMPIONATO SALVATO (CONTINUE A SAVED LEAGUE) e per immettere il numero di giocatori partecipanti (3-6) come pure tutte le opzioni della modalità a due giocatori. Queste impostazioni vengono salvate insieme a tutti i dati relativi al campionato.

Se un giocatore vince una gara guadagna due punti. I punti guadagnati in una gara vengono aggiunti al punteggio totale. Nel caso di parità in campionato, vengono confrontati i punti.

Comandi

Amiga

ATR si gioca con il joystick, il giocatore uno collega il suo joystick alla porta 2 mentre il giocatore due alla porta 1.



Comandi da tastiera addizionali



Bonus da raccogliere durante la gara

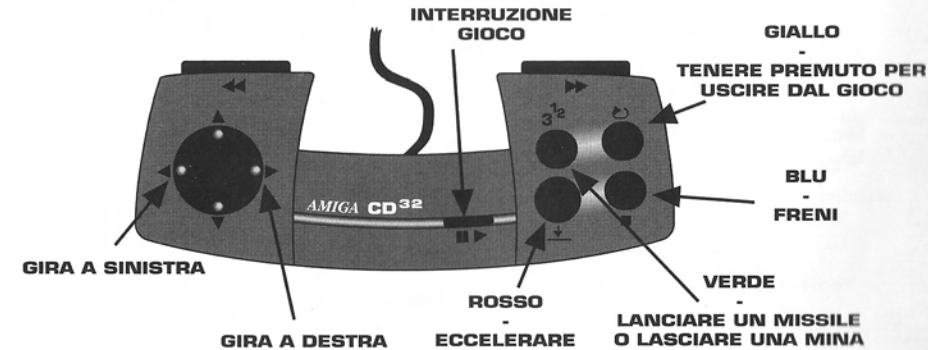
La raccolta dei seguenti articoli ha effetto solamente sulla gara corrente.

- G Aumenta la TENUTA
- A Aumenta l'ACCELERAZIONE
- S Aumenta la VELOCITÀ
- ★ Aumenta tutte e 3 le suddette prestazioni!
- ↑ ACCELERAZIONE istantanea
- \$ 250 \$ per il tuo bottino
- 🛡 Ripara i danni della vettura
- GOLD

Articoli che si trovano solamente nella modalità a due giocatori

- ⊗ Magnete - attrae i giocatori tra loro
- M Missile
- H Missile radioguidato
- R Comandi avversario invertiti
- ★ Aggiunge punto battaglia
- B Mina
- BLUE

Comandi CD32



Schermata

Modalità ad un giocatore

Nella modalità ad un giocatore lo schermo mostra le seguenti informazioni :

In alto a sinistra:

MIN:SEC:CENT

Il tuo tempo sul giro attuale, dopo un giro viene visualizzato per 5 secondi.

In basso a destra:

POSIZIONE 1-5

Visualizza la posizione in corsa

NUMERO GIRO

A fine giro mostra il numero del giro.

In basso a sinistra:

VELOCITÀ

In rosso visualizza la velocità attuale.

DAMMI

In blu visualizza i danni attuali.

Modalità a due giocatori

Nella modalità a due giocatori lo schermo illustra le seguenti informazioni :

In alto a sinistra:

Punti battaglia Giocatore 1

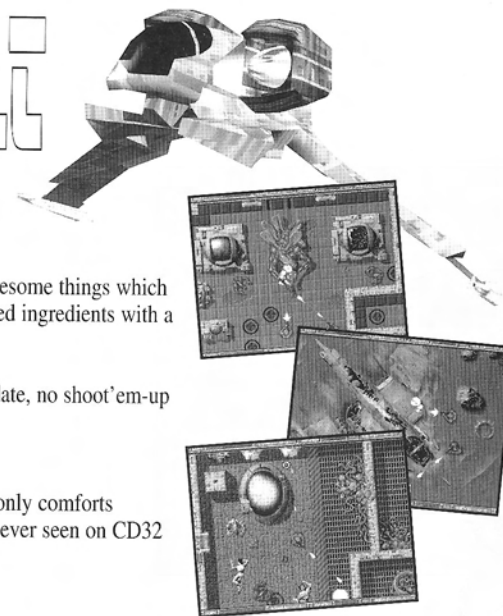
In basso a destra:

Punti battaglia Giocatore 2

Consigli e suggerimenti

- Sulla griglia di partenza non accelerare prima della luce verde altrimenti vieni penalizzato e tenuto leggermente indietro
- Non cercare di accelerare nelle curve molto strette, molla il gas in entrata e accelera in uscita.
- Non spendere secondi vitali a rincorrere gli articoli da raccogliere, concentrati sulla guida.
- Nella modalità a due giocatori è importante stare davanti, risparmia i tuoi missili per quando ne avrai bisogno per prendere la testa.
- Usa i tuoi soldi con saggezza e potenza la tua macchina in modo sensato.

TOWER ASSAULT



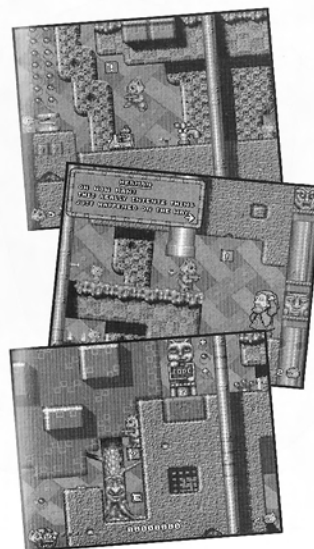
Tower Assault is the latest gun-toting, gobsmacking sequel to the fantastic and unbeatable Alien Breed series!

More levels, more monsters, more blood, guts and other gruesome things which are just too scary to mention. In fact, it's your favourite Breed ingredients with a tasty spicy sauce dripping deliciously over the top.

Regarded by the specialist press as the best Breed game to date, no shoot'em-up fanatic should be without Tower Assault. It's a blast!

- Over 270 different routes to game completion
- Dark stages where your torchlight and weapon are your only comforts
- Ten minutes of the most spectacular 3D rendered scenes ever seen on CD32

"The definitive Alien Breed game." C&VG



Pussies Galore

Team17 show their prowess once more with a highly original and imaginative platform caper involving cats, kittens and captivating gameplay.

Can you save Kittenkind from extinction?

Can you rescue every imprisoned feline and then guide them to their respective exits?

Can you do this as much as eight times out of 10?

Do you suffer from furballs and go by the name of Arthur?

If you can answer 'yes' to at least three of the above, then Pussies Galore will have you purring in delight.

- Six enormous worlds to claw your way through
- Use the kittens' individual abilities to overcome the many puzzles and problems
- A platform puzzler laced with humour, variety and a touch of class

"Highly impressive." Amiga Action

ALIEN BREED 3D

•• IT'LL BITE YOUR HEAD CLEAN OFF ••

TEAM 17 SOFTWARE LTD
6 ST JOHNS SQUARE
WAKEFIELD
WEST YORKSHIRE
WF1 2QX



TELEPHONE : (01924) 201846
FACSIMILE : (01924) 385904
EMAIL
CIX : TEAM17@CIX.COMPULINK.CO.UK
INTERNET : TEAM17.DEMON.CO.UK